

---

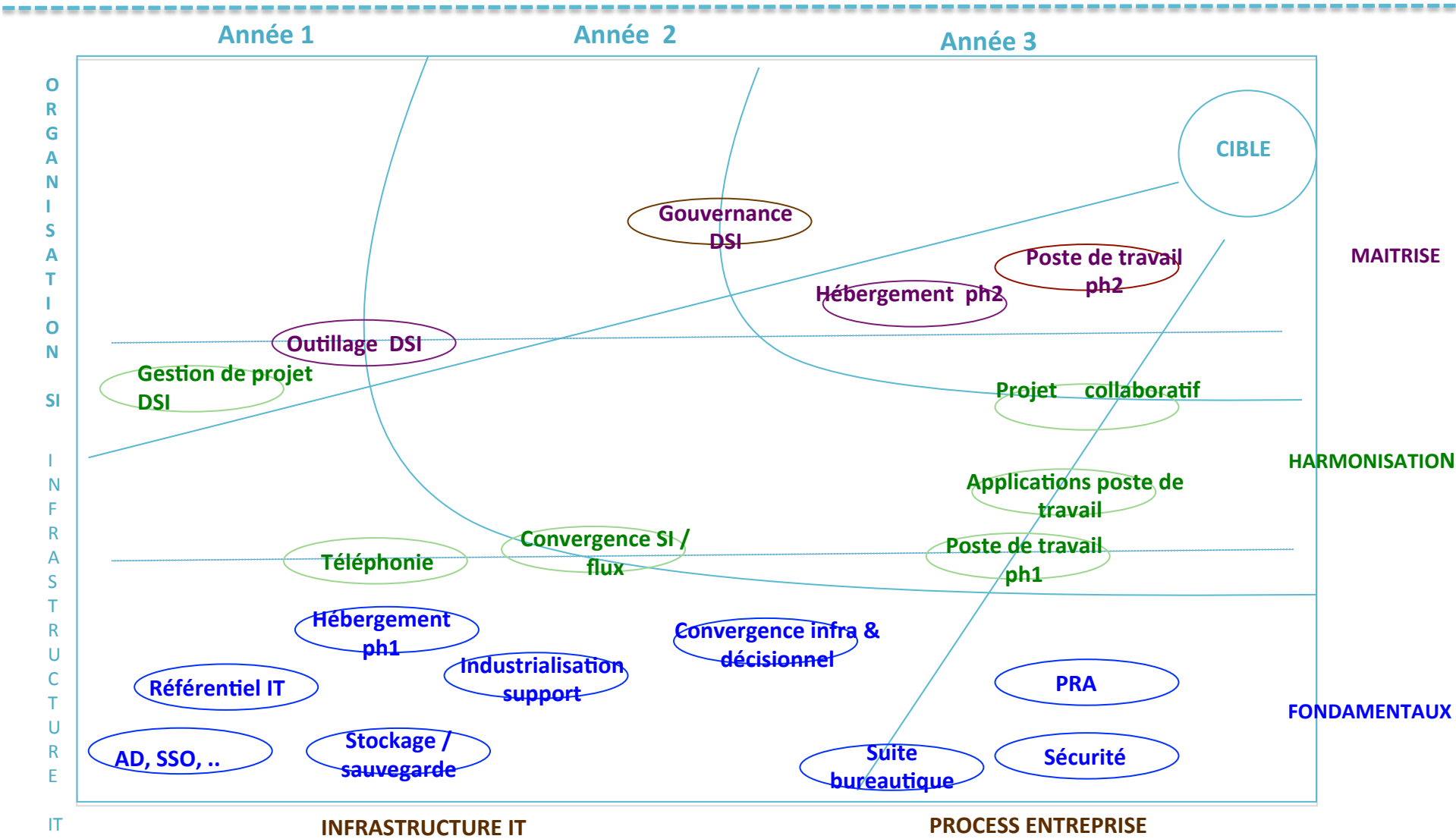
# PLAN DE TRANSFORMATION

« Architecture IT »

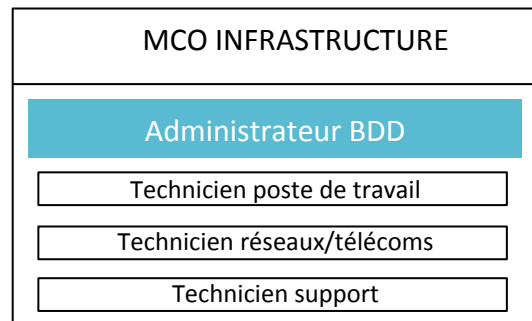
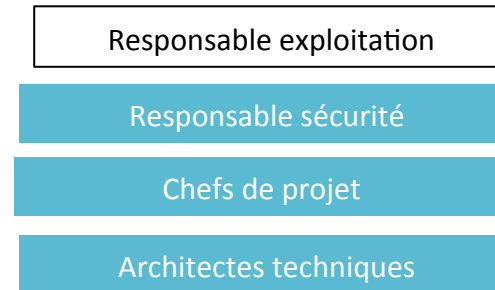
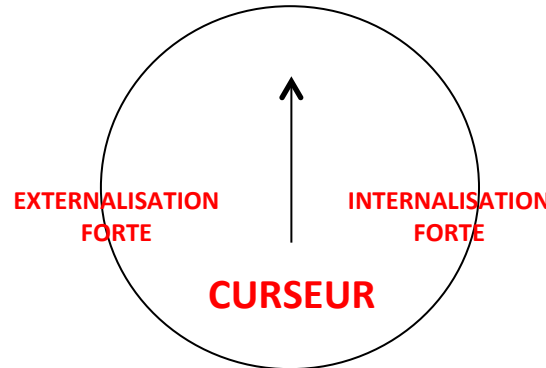
janvier 2015

---

# PLAN DE TRANSFORMATION



# ORGANISATION EQUIPE IT

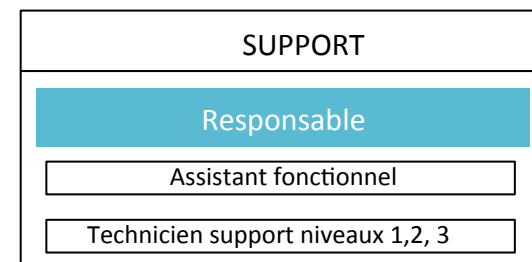
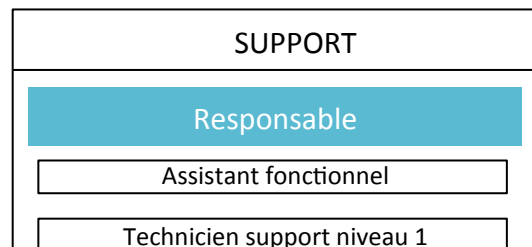
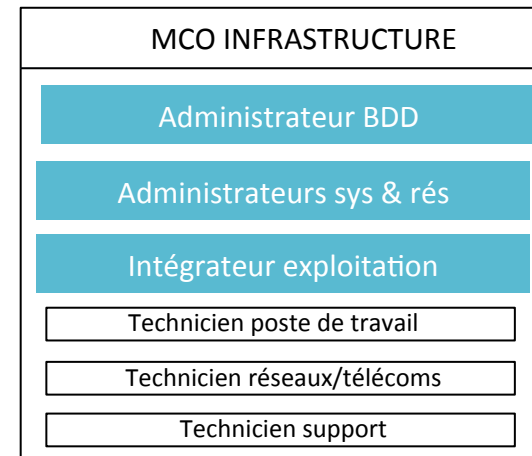


Les métiers à couvrir ainsi que le nombre de collaborateurs seront fonction

- de la stratégie d'hébergement : externalisation ou internalisation forte ou modèle mixte

- du périmètre applicatif

**Les nouveaux métiers sont mis en évidence (couleur bleue)**



# PARCOURS DE CHANGEMENT

<ul style="list-style-type: none"> <li>Faire fonctionner</li> <li>Gérer au coup par coup</li> </ul>	<ul style="list-style-type: none"> <li>Recenser artisanalement périodiquement</li> <li>Faire fonctionner</li> <li>Héritage applications, gestion au coup par coup</li> </ul>	<ul style="list-style-type: none"> <li>Eparse</li> <li>Incomplète ou inexistante</li> </ul>	<ul style="list-style-type: none"> <li>Fonctionnement au temps passé</li> <li>Mode réactif ou au dernier moment et coûte que coûte</li> </ul>	<p><b>AVANT</b></p> <p>Référentiel DSI</p> <p>QUOI</p>
<ul style="list-style-type: none"> <li>SLA</li> <li>Administrer</li> <li>Superviser</li> <li>Faire évoluer</li> <li>Plans de déploiement</li> </ul>	<ul style="list-style-type: none"> <li>SLA</li> <li>Administrer</li> <li>Superviser</li> <li>Faire évoluer</li> <li>Vision, architecture cible</li> </ul>	<ul style="list-style-type: none"> <li>Bible SI</li> <li>Complète et centralisée</li> </ul>	<ul style="list-style-type: none"> <li>Estimation / planification</li> <li>Création conditions succès (préalables requis)</li> </ul>	<p>APRES SD</p>
<b>SI</b>	<b>Composants SI</b>	<b>Procédures / Guides</b>	<b>Portefeuille projets</b>	
<ul style="list-style-type: none"> <li>Par strates et ilots</li> </ul>	<ul style="list-style-type: none"> <li>Gestion de tâches</li> <li>Priorités aléatoires</li> <li>Solutions techniques</li> </ul>	<ul style="list-style-type: none"> <li>Clôture de tâches</li> <li>Objectifs quotidiens ou hebdomadaires</li> </ul>	<ul style="list-style-type: none"> <li>Inopérants et bogués</li> <li>Redondants et hétérogènes</li> </ul>	<p><b>AVANT</b></p> <p>Fonctionnement</p> <p>COMMENT</p>
<ul style="list-style-type: none"> <li>Collaboratif</li> <li>Implication et contrôle du management</li> </ul>	<ul style="list-style-type: none"> <li>Services</li> <li>Projet vs Tâches</li> <li>Pilotage par les enjeux</li> <li>Architecture</li> </ul>	<ul style="list-style-type: none"> <li>Alignement priorités DSI sur Entreprise</li> <li>Indicateurs de pilotage</li> </ul>	<ul style="list-style-type: none"> <li>Bon fonctionnement</li> <li>Cohérence fonctionnelle</li> <li>Best of bread ou intégré</li> </ul>	<p>APRES SD</p>
<b>ORGANISATION</b>	<b>APPROCHE</b>	<b>ENJEUX</b>	<b>OUTILS</b>	
<ul style="list-style-type: none"> <li>Comportement « centre de coût »</li> <li>Vision des problèmes</li> </ul>	<ul style="list-style-type: none"> <li>Relation non suivie</li> <li>Sollicitation DSO</li> <li>Relation mode push</li> </ul>	<ul style="list-style-type: none"> <li>Peu de partage</li> <li>Cohabitation</li> </ul>	<ul style="list-style-type: none"> <li>Impose ou génère des contraintes ou surcharges</li> <li>Engagement, livrables et qualité inégales</li> </ul>	<p><b>AVANT</b></p> <p>Ecosystème</p> <p>AVEC QUI</p>
<ul style="list-style-type: none"> <li>Comportement « apport de VA »</li> <li>Gouvernance, analyse d'indicateurs</li> </ul>	<ul style="list-style-type: none"> <li>Indicateurs, communication</li> <li>Force de proposition</li> <li>Relation mode pull</li> </ul>	<ul style="list-style-type: none"> <li>Approche projet</li> <li>Implication transversale et d'amont en aval</li> <li>Collaboratif</li> </ul>	<ul style="list-style-type: none"> <li>Mise en place de normes et contrôle qualité</li> <li>Pilotage, animation</li> <li>Contrat de services</li> </ul>	<p>APRES SD</p>
<b>Dir GENERALE</b>	<b>METIERS</b>	<b>DSI/Etudes -Support</b>	<b>PRESTATAIRES</b>	